

**UCHWAŁA NR XLIX/333/22  
RADY MIASTA I GMINY DOLSK**

z dnia 30 listopada 2022 r.

**w sprawie przystąpienia do sporządzenia miejscowego planu zagospodarowania przestrzennego dla części obrębu geodezyjnego Melpin.**

Na podstawie art. 14 ust. 1 ustawy z dnia 27 marca 2003 r. o planowaniu i zagospodarowaniu przestrzennym (Dz. U. z 2022 r., poz. 503, poz. 1846, poz. 2185) Rada Miasta i Gminy Dolsk uchwala, co następuje:

§ 1. Przystępuje się do sporządzenia miejscowego planu zagospodarowania przestrzennego dla części obrębu geodezyjnego Melpin.

§ 2. Granice obszaru objętego miejscowym planem zagospodarowania przestrzennego o którym mowa w §1, zaznaczono na mapie stanowiącej załącznik do niniejszej uchwały.

§ 3. Wykonanie uchwały powierza się Burmistrzowi Miasta i Gminy Dolsk.

§ 4. Uchwała wchodzi z życiem z dniem podjęcia.

Przewodniczący Rady Miasta  
i Gminy Dolsk

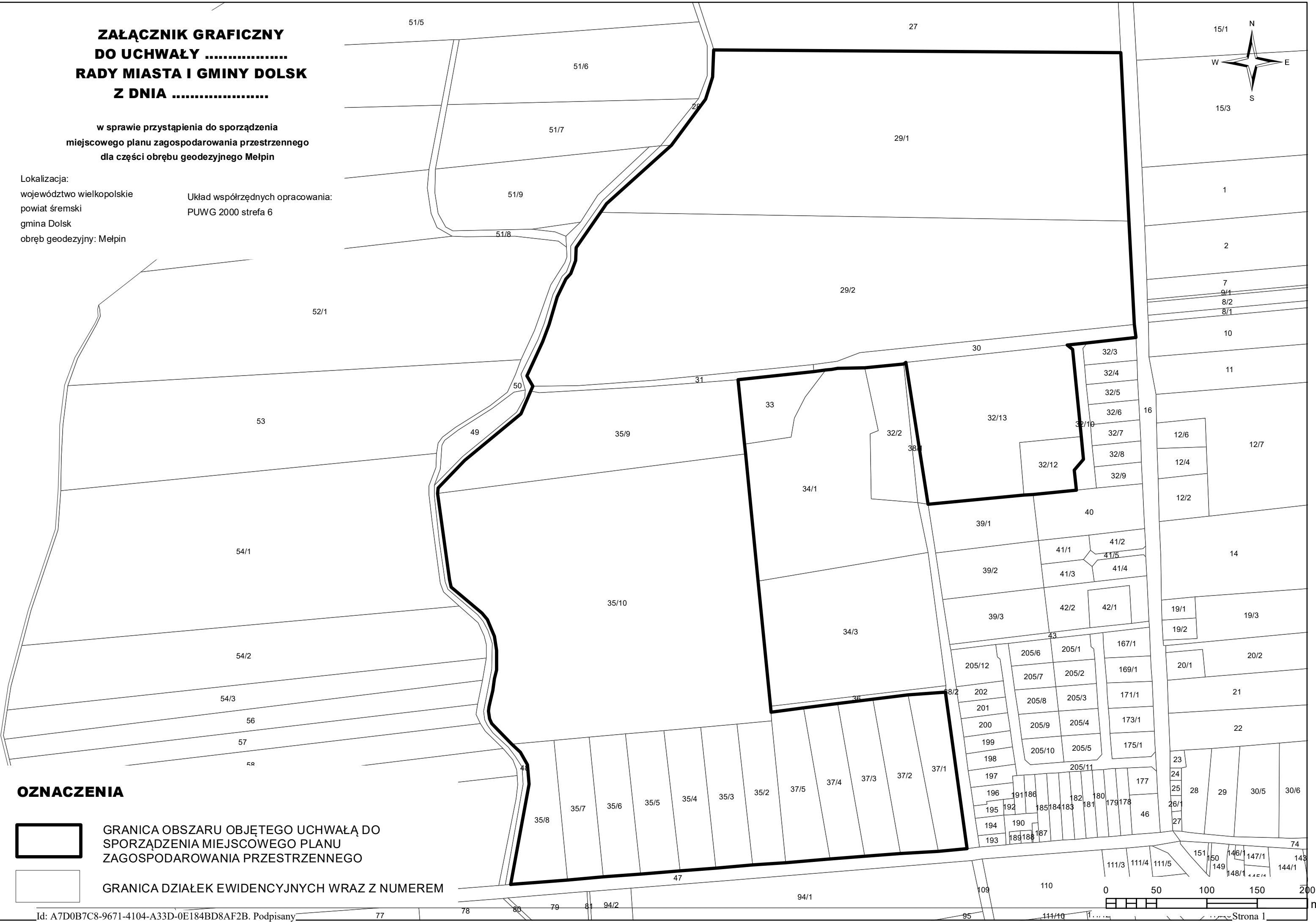
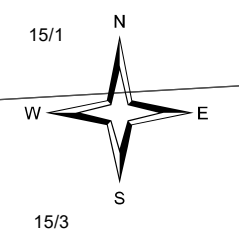
**Romuald Nawrot**

**ZALĄCZNIK GRAFICZNY  
DO UCHWAŁY .....  
RADY MIASTA I GMINY DOLSK  
Z DNIA .....**


w sprawie przystąpienia do sporządzenia  
miejscowego planu zagospodarowania przestrzennego  
dla części obrębu geodezyjnego Melpin


Lokalizacja:  
województwo wielkopolskie  
powiat śremski  
gmina Dolsk  
obręb geodezyjny: Melpin

Układ współrzędnych opracowania:  
PUWG 2000 strefa 6



**OZNACZENIA**

 GRANICA OBSZARU OBJĘTEGO UCHWAŁĄ DO  
SPORZĄDZENIA MIEJSCOWEGO PLANU  
ZAGOSPODAROWANIA PRZESTRZENNEGO

 GRANICA DZIAŁEK EWIDENCYJNYCH WRAZ Z NUMEREM

